

国指定史跡『柳之御所遺跡』とは

柳之御所遺跡は、平安時代の末（12世紀）に、平泉を拠点に繁栄した奥州藤原氏が政治を行った場所と考えられているところで、歴史書の『吾妻鏡』に記されている「平泉館」にあたると推定されています。

発掘調査によって、堀・園池・掘立柱建物・井戸などの遺構とともに、多量の土器や、京都や海外との交流を示す陶磁器などの遺物が見つかっています。

わが国の北方領域に展開した、政治・行政の拠点を示す遺跡として、重要な平泉の文化遺産のひとつです。



Yanaginogosho Site

This is the late Heian period (12th century) ruin of the building complex which belonged to the Ohshu Fujiwarafamily. The complex was called "Hiraizumi no Tachi." It appeared in a period historical record and was used for the family's official ceremonies or political affairs. Features of the buildings and moats were excavated along with various historically significant artifacts that proved active relations between this area and Kyoto or even to places overseas during that time. It is particularly important among the cultural heritage of the Hiraizumi region because the ruin was the center of the political and administrative activities of northern Japan at that time.

ご利用案内

【柳之御所史跡公園：Yanaginogosho Site Park】 【史跡公園入園料：Admission Charge】
開園時間 9:00～17:00（11月～3月 9:00～16:30） 無料
Open Hours November～March Free
休園日 年末年始（12月29日～1月3日）
Closed on the New Year's holiday

【平泉世界遺産ガイダンスセンター：HIRAIZUMI World Heritage Information Center】
開館時間 9:00～17:00（11月～3月 9:00～16:30）
Open Hours November～March
休館日 毎月末日・年末年始（12月29日～1月3日）
Closed on the last day of every month, the New Year's holiday and Facility Maintenance Days
【ガイダンスセンター入館料：Admission Charge】
平泉世界遺産ガイダンスセンターへお問い合わせ下さい。

【駐車場】
一般 47台・大型2台
【アクセス】
車 東北自動車道 平泉前沢ICより7分 平泉スマートICより6分
J R 東北本線 平泉駅下車 徒歩12分
バス 岩手県交通 平泉駅前下車 徒歩12分
町内循環バス「るんるん」（4～11月の土日祝日運行）道の駅平泉下車 徒歩0分

◎遺跡の位置と周辺の地図



国指定史跡 柳之御所史跡公園（柳之御所資料館）

岩手県立平泉世界遺産ガイダンスセンター

〒029-4102 岩手県西磐井郡平泉町平泉字伽羅楽 108-1

電話 0191-34-7377

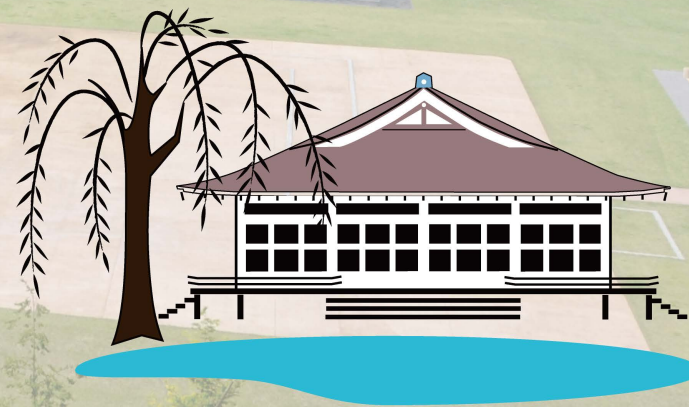
FAX 0191-34-7378

URL <http://www.sekaiisan.pref.iwate.jp/>

国 | 指 | 定 | 史 | 跡

柳之御所史跡公園

Yanaginogosho Site Park



岩手県教育委員会

Iwate Board of Education

(HIRAIZUMI World Heritage Information Center)



③ 道路 (Roads)



The remains of a road are indicated by two parallel gutters.

There were two moats surrounding Hiraizumi-no-Tachi, and a part of the newer inner moat has been restored.

Two phases of pond, one older and one newer, have been identified. The newer pond with island has been restored. The bottom of the restored pond is paved with cobbles.

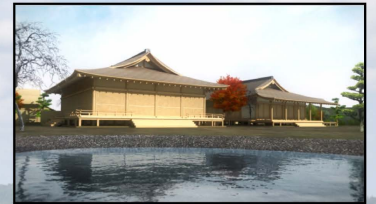
WELCOME TO YANAGINOGOSHO SITE PARK



遺跡内の中心的な2棟の建物で、当時の柳之御所遺跡の機能を支える重要な場所でした。ここでは、政治の拠点として、儀式やそれに伴う宴会が行われていました。



史跡公園では、建物の位置と大きさを表示しており、平泉世界遺産ガイドランスセンターでは、パノラマイラストやジオラマから、当時の様子をうかがうことができます。



The area including these two buildings and the pond garden was used for ceremonies of the Oshu Fujiwara family. You can see the reconstructed image in the HIRAIZUMI World Heritage Information Center.

丸や四角の形の井戸がありました。ここでは、四角い井戸
枠があった井戸を想定して復
元しました。



井戸跡からは大量の出土品が見つかります。

The restored well was square and probably had wooden structures.

人のふん尿をためた穴と考えられます。この汚物廃棄穴では、「ちゅう木」が出土した様子を再現しています。



There were likely pits dealing with toilet matters. The restored pit shows 'chugi' that was used as toilet paper.